

Инновационный отвердитель эпоксидных смол

Портфолио продукта

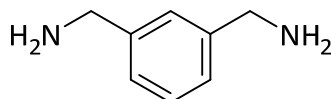
MXDA и производные



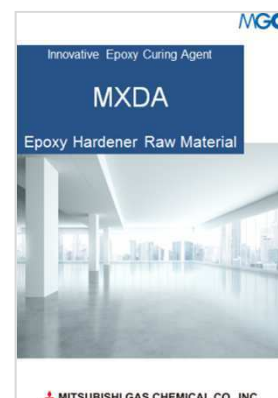
Какие свойства вам необходимы?

Полиаминное сырье

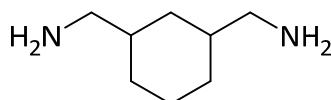
MXDA



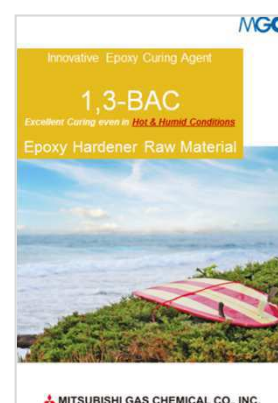
- **Химическая устойчивость**
- Быстрое отверждение даже при низких температурах
- Низкий эквивалентный вес активного водорода (АНЕВ) = экономичность в сравнении с изофорондиамином



1,3-BAC



- **Устойчивость к УФ-излучению**
- **Прозрачность**
- Низкий эквивалентный вес активного водорода (АНЕВ) = экономичность в сравнении с изофорондиамином



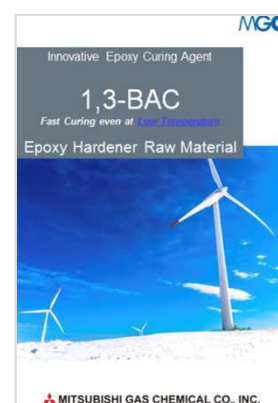
Применение при высоких температурах

Отличное отверждение даже при **высокой температуре и влажности**

Применение при низких температурах

Низкая температура замерзания

Быстрое отверждение даже при низких температурах



Стандарт использования MXDA и 1,3-BAC

- Смешать с другими аминами и добавками
- Аddit: образуется путем реакции с эпоксидом

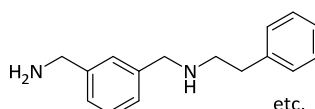


Какие свойства вам необходимы?

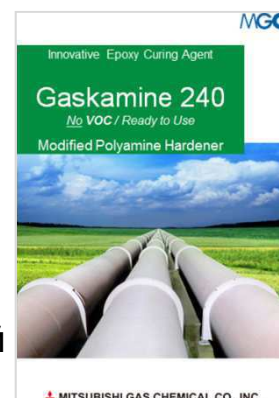
Модифицированный полиаминный отвердитель

Ready to use hardener derived from MXDA

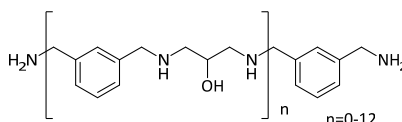
G-240



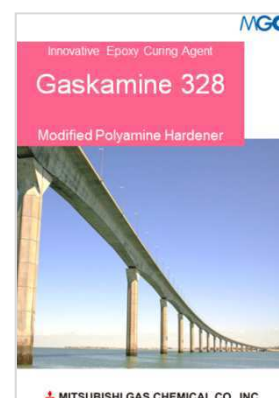
- Долгий срок годности при хранении, но быстрое отверждение
- **Без летучих органических соединений**
- Отличная химическая устойчивость без помутнений
- **Водные и нерастворяющиеся фракции**



G-328



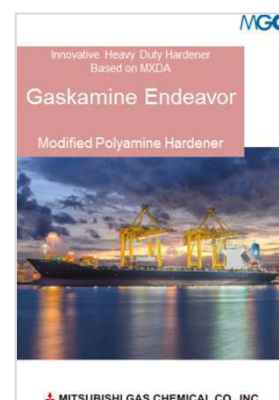
- Отличная эффективность отверждения
- **Клейкость на влажных поверхностях**
- Ускоритель
- **Водные и нерастворяющиеся фракции**



Gaskamine Endeavor

Сверхмощный

- **Пониженное раздражающее действие (без фенола)**
- Химическая устойчивость
- Быстрое отверждение



Полиаминное сырье

Продукт	MXDA CAS: 1477-55-0	1,3-ВАС CAS: 2579-20-6
Химическая структура		
Цвет (по Гарднеру)	≤1	≤1
Вязкость / мПа·с, 25°C	6.8	9.1
Аминовое число / мгКОН г ⁻¹	824	789
(АНЕУ) Эквивалентный вес активного водорода	34	35.5
Phr / g (добавочный вес в 100 г эпоксидной смолы [ЕЕW 186])	18.3	19.1

Gaskamine: Модифицированный полиаминный отвердитель

Продукт	G-328 CAS: 135470-04-1	G-240 CAS: 404362-22-7	Gaskamine Endeavor
Химическая структура			—
Цвет (по Гарднеру)	≤5	< 1	< 1
Вязкость / мПа·с, 25°C	7,000-14,000	50-85	7,750 (NVM 60wt%)
Аминовое число / мгКОН г ⁻¹	650-680	390-415	327
(АНЕУ) Эквивалентный вес активного водорода	55	103	257
Phr / g (добавочный вес в 100 г эпоксидной смолы [ЕЕW 186])	29.6	54	138

Контактная информация www.aromaticchemicals.com



Япония

Mitsubishi Gas Chemical Co., Inc.
Телефон: +81-3-3283-4754
E-Mail: mxda@mgc.co.jp

Китай

Shanghai Ryoyo Trading Co., Ltd.
Телефон: +86-21-5228-0585
E-Mail: fengqiaojie@ryoyotrading.com

Сингапур

Mitsubishi Gas Chemical Singapore Pte. Ltd.
Телефон: +65-6224-0059
E-Mail: contact@mgcs.com.sg

США

Mitsubishi Gas Chemical America, Inc.
Телефон: +1-212-687-9030
E-Mail: contact@mgc-a.com

Европа

Mitsubishi Gas Chemical Europe GmbH
Телефон: +49-211-363080
E-Mail: contact@mgc-europe.de

Таиланд

MGC Trading Thailand Ltd.
Телефон: +66-2-670-3417,3418
E-Mail: contact@mgc.co.th